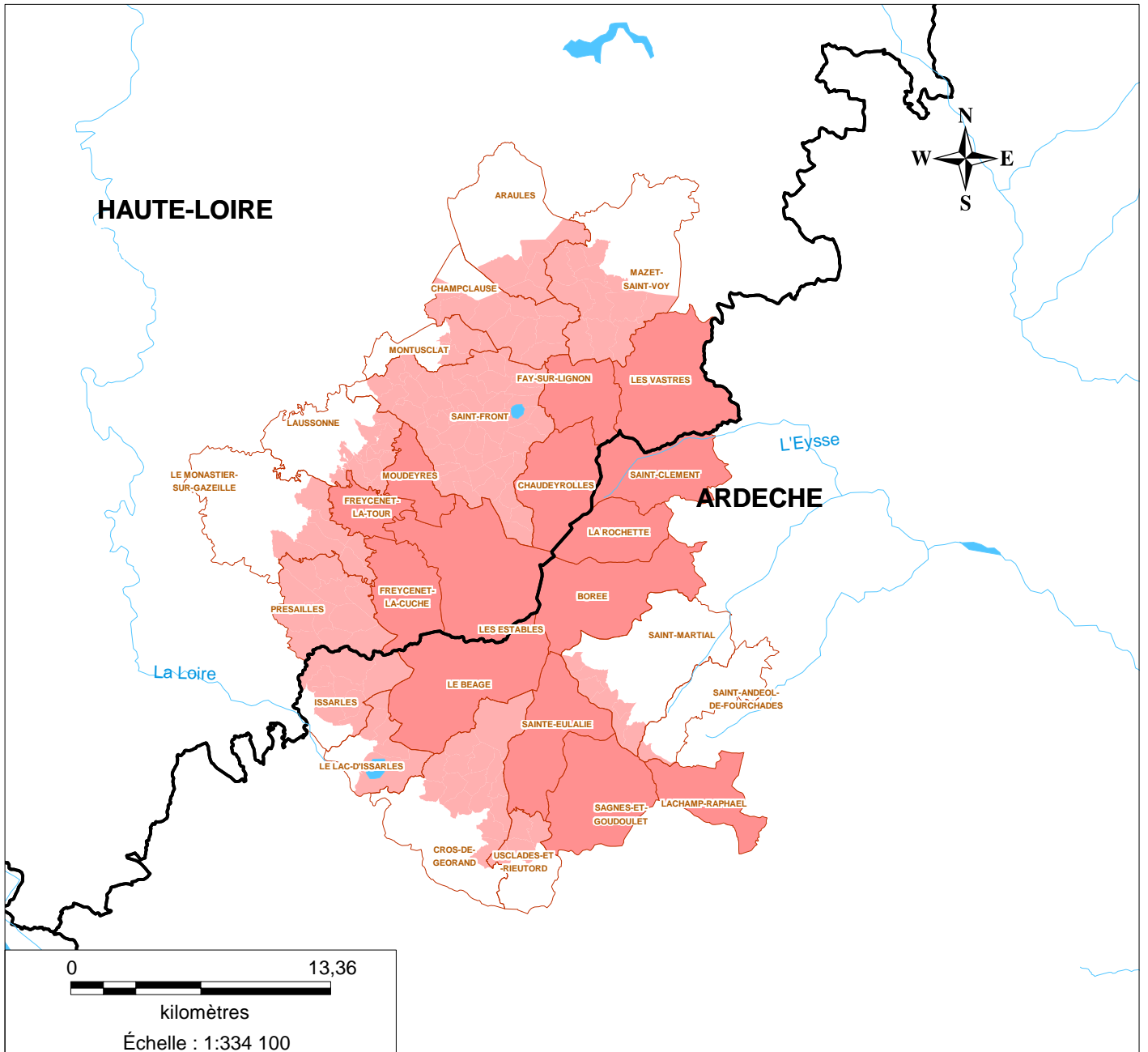




Application cartographique des critères d'identification des prairies de fauche et pâtures utilisées en Aop Fin Gras du Mézenc





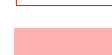
Réseau hydrographique

-  Cours d'eau
-  Plan d'eau

Limites administratives

-  Département

Zone de production des prairies

-  Communes en entier
-  Communes pour partie
-  Sections retenues pour les communes prises en partie

SOURCES : BDCARTO-IGN, MAPINFO, I.N.A.O, 06/2011